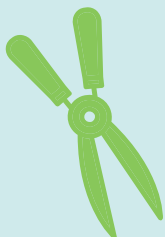


LA MAGIA DEI LEGUMI

COLTIVARE LA DIDATTICA PER LA SOSTENIBILITÀ



3 DICEMBRE 2020 • ORE 17

COLTIVARE LA DIVERSITÀ

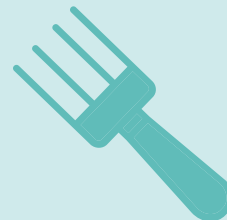


Si prendono in esame i diversi aspetti della biodiversità e le sue ricadute sulla natura e sulla cultura alimentare, per mettere a fuoco percorsi di sperimentazione negli orti, in cucina e nelle scelte quotidiane, in riferimento alla cultura mediterranea, ai legumi e ai cereali. Un accento particolare viene posto sulle opportunità per trasformare la cucina di casa in un laboratorio di sperimentazione e scoperta di ricette capaci di valorizzare le differenze su ogni piano. Vengono quindi illustrate esperienze educative effettuate in questo campo.



— RELATORI

- **Antonello Palmisano**, agronomo, coltivatore di Turi (Bari)
- **Luigi Airoidi**, dirigente IC Alda Merini, Scanzorosciate (BG)
- **Carla Barzanò**, dietista, esperta in educazione alimentare, coordinatrice Spazio Educational Andriani
- **Mirella Protti**, formatrice e organizzatrice di eventi nell'ambito dell'educazione alla sostenibilità, Magia Verde Onlus (Pavia)



Per maggiori info e per il programma completo
visita www.retedialogues.it/la-magia-dei-legumi/
Per problemi tecnici scrivi a helpdesk@retedialogues.it