

LA MAGIA DEI LEGUMI

**TERRA TI VOGLIO BENE E PER TE...**

*...Proteggero le piante*

# IMPARIAMO A CONOSCERE LE PIANTE



# NON SOLO ALBERI



NON SOLO ALBERI



# 21 NOVEMBRE

## GIORNATA NAZIONALE DEGLI ALBERI

# CELEBRIAMOLA

**Giornata Nazionale degli Alberi**, istituita dalla [Legge n. 10 del 14 gennaio 2013](#) con l'obiettivo di **valorizzare l'importanza del patrimonio arboreo**, non solo quello costituito da boschi e foreste ma soprattutto quello relativo agli **spazi verdi urbani**.



# LAVORO SULLE PIANTE

DIVISO IN QUATTRO FASI

1

**LA VITA DELLE PIANTE:  
NASCITA, CRESCITA E MANTENIMENTO**

2

**LA VOCE DELLE PIANTE:  
SUONI, PAROLE E MUSICA**

3

**LA FORMA DELLE PIANTE:  
DISEGNI, IMMAGINI NARRAZIONI**

4

**LA CURA DELLE PIANTE:  
CONSIGLI, INDICAZIONI E AZIONI**

**2 FILM**

# 1 EMOZIONALE

LA CRESCITA DELLE PIANTE

**SCADENZA**

**FINE MARZO**

# 1 CANZONE

PAROLE E MUSICA PER  
RACCONTARE ED EMOZIONARE

**SCADENZA**

**FINE FEBBRAIO**

# 1 TUTORIAL

COME ABBIAMO FATTO  
A CURARE LE NOSTRE PIANTE.

SEGRETI E CONSIGLI

**SCADENZA**

**FINE MAGGIO**



GIORNATA DELLA TERRA

**22 APRILE**



# COME PROCEDERE DISEGNI

## FILM 1

PARTIAMO DALLA FOTO DI UN  
ALBERO. FATTA DA NOI OPPURE  
SCARICATA DA INTERNET

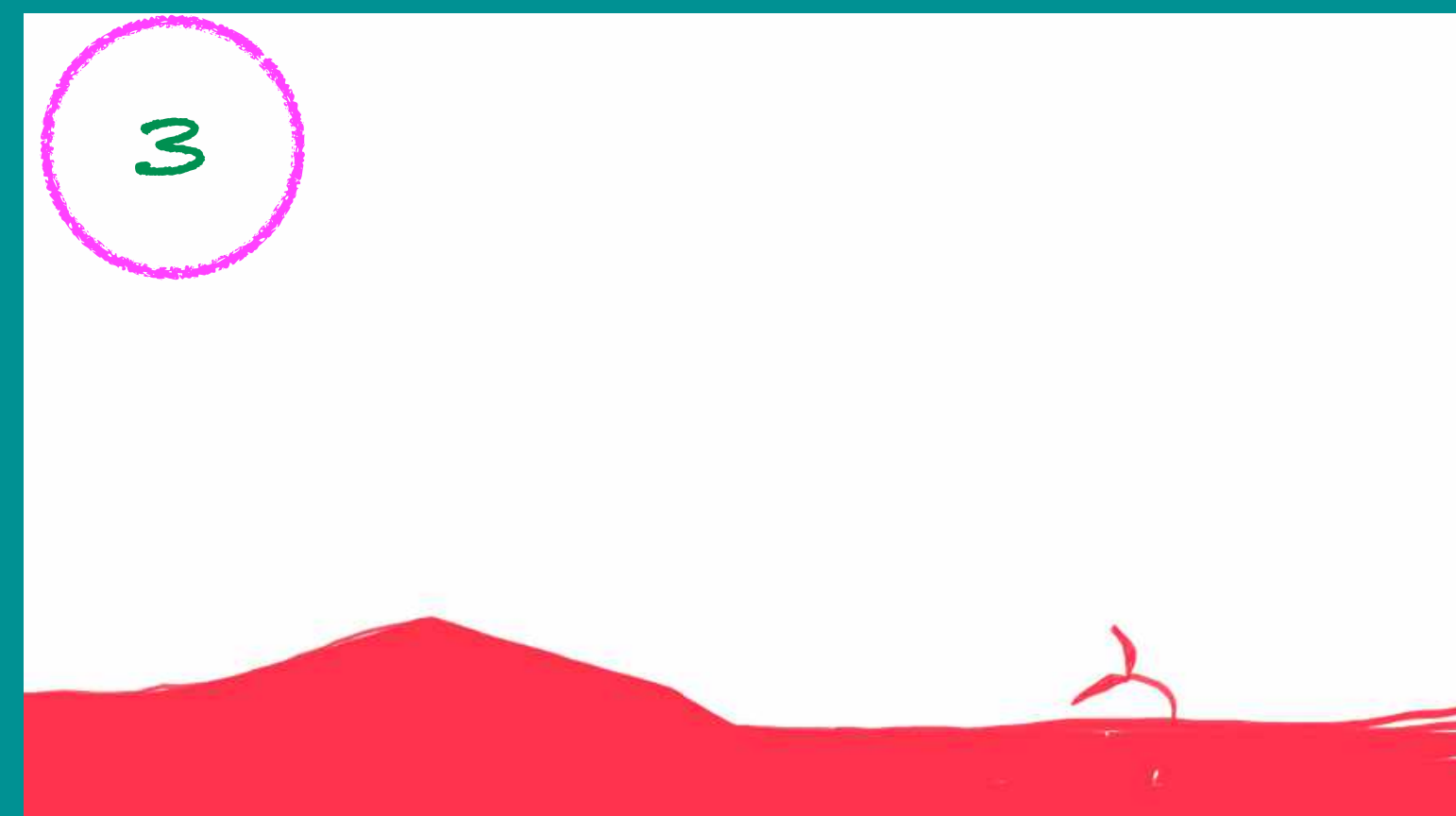
[WWW.PIXABAY.COM](http://WWW.PIXABAY.COM)

[WWW.PEXELS.COM](http://WWW.PEXELS.COM)



LA PRIMA TAVOLA RIPRODUCE GLI  
ELEMENTI DELLA FOTO  
RISPETTANDO LE PROPORZIONI

ANIMALI, INSETTI, FIORI, NUVOLE,  
SOLE, CASE, BAMBINE E BAMBINI...  
IMPREZIOSIRANNO LA  
NARRAZIONE DI ALCUNE TAVOLE



LE ALTRE TAVOLE RIPERCORRONO  
LA STORIA DI QUELL'ALBERO,  
NARRANDO LA SUA CRESCITA

**SCADENZA  
ENTRO FINE MARZO**

# FILM 1

## DISEGNI



SE SI PREFERISCE UTILIZZARE DELLE IMMAGINI VERTICALI LO SI PUÒ FARE MA AFFIANCANDONE DUE O TRE. IN MODO DA ARRIVARE A COMPORRE COMUNQUE UN RETTANGOLO ORIZZONTALE.





**LA CANZONE** **LE PAROLE**

**FILM 1**

**DALLA RAPPRESENTAZIONE REALIZZATA CON I DISEGNI  
SCATURIRÀ UNA NARRAZIONE COSTITUITA DA PAROLE**

**IL RACCONTO VERRÀ SINTETIZZATO E  
TRASFORMATO IN UNA FILASTROCCA-CANZONE**

**CON L'AIUTO DEL MAESTRO DI MUSICA MAURIZIO,  
POI, L'INSIEME DELLE FILASTROCCHES PROPOSTE  
ANDRANNO A FORMARE IL CORPO DEL  
COMPONIMENTO CHE ACCOMPAGNERÀ IL FILM  
COME COLONNA SONORA**

**SCADENZA  
ENTRO FINE FEBBRAIO**

**NON SOLO ALBERI**



**SCADENZA  
ENTRO FINE MAGGIO**

# **COME PROCEDERE FILM 2**

**VIDEO, FOTO,  
DISEGNI, SCRITTE...**

**CIRCA  
30  
SECONDI**

**I BAMBINI E LE BAMBINE  
ELABORANO DEI PICCOLI SPOT SU  
COME CURARE LE PIANTE  
SULLA BASE DELL'ESPERIENZA FATTA IN  
CLASSE SI CREANO DELLE PILLOLE DI  
CONSIGLI DA CONDIVIDERE CON GLI ALTRI  
STUDENTI**

**NEL CASO DI VIDEO O FOTO, SI POSSONO CREARE  
DELLE MASCHERE CON LE SEMBIANZE DI ANIMALI O  
INSETTI, DA FAR INDOSSARE SUI VOLTI DELLE BAMBINE  
E DEI BAMBINI COSÌ DA RENDERLI IRRICONOSCIBILI**



**FINE**

[luceverde.production@gmail.com](mailto:luceverde.production@gmail.com)

**Michele Rovati**

**Mail [luceverde.production@gmail.com](mailto:luceverde.production@gmail.com)**

**Tel 328 1935977**

